

# 令和5年5月5日石川県能登地方地震 調査報告書

アイサンテクノロジー株式会社

# 地震にて被災された皆様へ

5月5日に発生しました石川県能登地方を震源とする地震におきまして、被災された皆様に心よりお見舞い申し上げます。アイサンテクノロジーでは、お客様が被災された場合や災害復旧の緊急業務において、システムが不足し業務に支障が出るような場合には、速やかにサポートする体制を常時整えております。地震にて被災された場合や災害復旧・復興の緊急業務にて業務に支障が生じた際には【[災害対策ポリシー](#)】をご覧ください。

# 地殻変動量

最大震度6強を記録した地域の近辺にある電子基準点を3つ選点し、4月25日（UTC）から16日間の観測データを用いてCLAS測位を実施した。CLAS測位結果は、1日ごとにFIX解のみで平均したものをグラフ化している。また、ゼロ平均化しているため、縦軸の中心は0である。

## ■ 解析した点(赤)

- 珠洲(0253)
- 能登(0574)
- 輪島(0053)

## ■ 解析ソフト

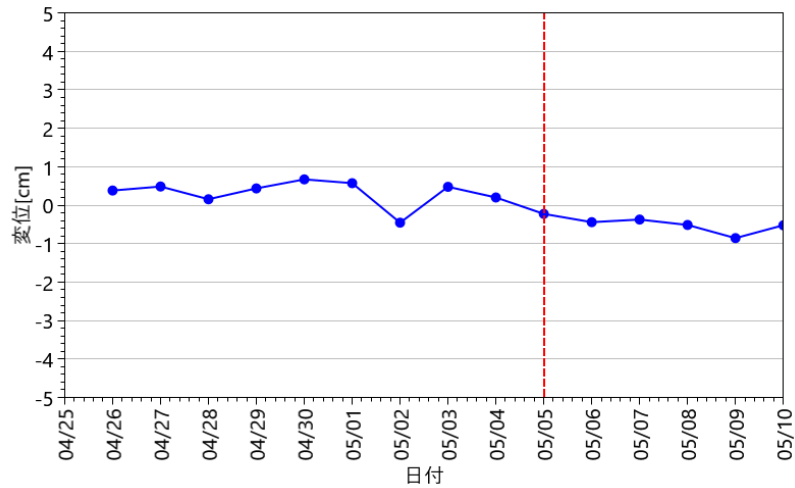
- CLASLIB Ver. 0.7.3



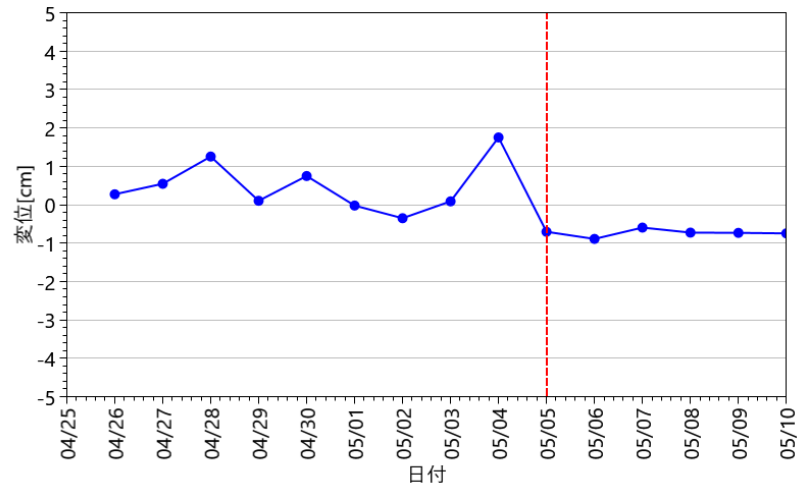
# 珠洲

## CLAS測位結果

平面直角座標系 X座標変位



平面直角座標系 Y座標変位



## 震源との位置関係



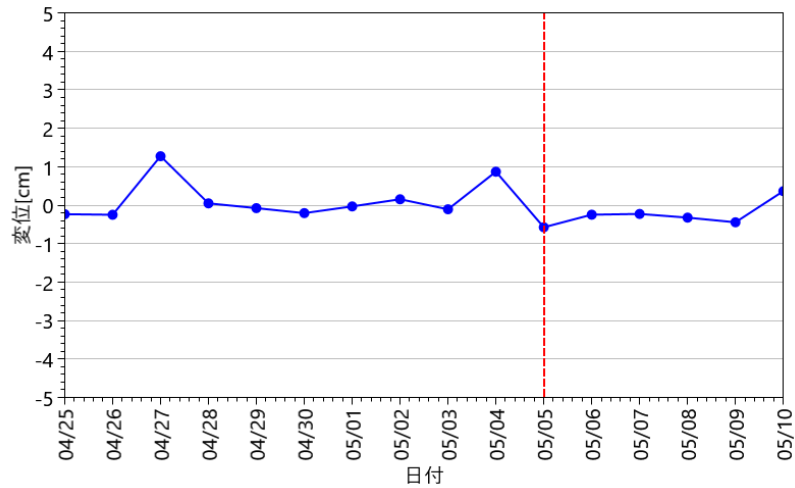
赤線は地震発生日を表している。

南北方向は南方向へ1cm程度、東西方向は西方向へ1cm程度の変動が確認できる。

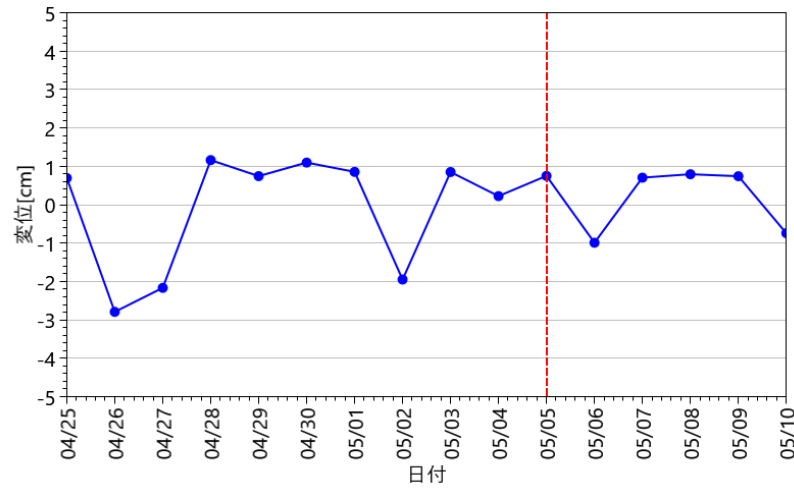
# 能登

## CLAS測位結果

平面直角座標系 X座標変位



平面直角座標系 Y座標変位



## 震源との位置関係



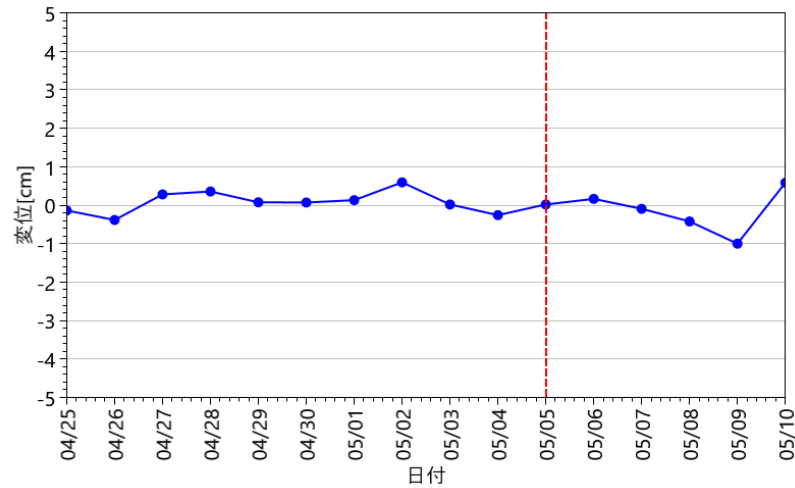
赤線は地震発生日を表している。

南北方向は大きな変動は確認できない。東西方向は上下に変動はしているが、これはFIX解の数と関連して変動しているため、測位結果の影響と考えられる。

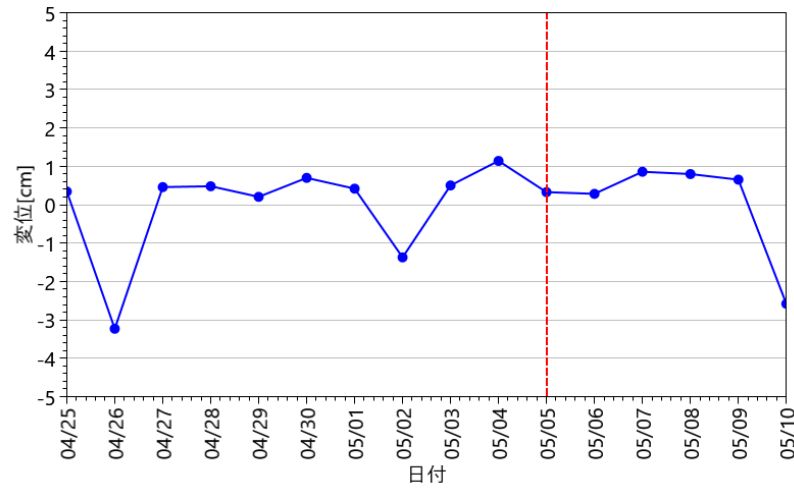
# 輪島

## CLAS測位結果

平面直角座標系 X座標変位



平面直角座標系 Y座標変位



## 震源との位置関係



赤線は地震発生日を表している。

南北方向は変動が小さいことが確認できる。東西方向は、上下に変動はしているが、これはFIX解の数と関連して変動しているため、測位結果の影響と考えられる。

# まとめ

最大震度6強を記録した近隣地域では、大きな地殻変動は確認できず、地理空間情報等への地殻変動補正パラメータの利用に影響はないと判断する。しかし、今後の経過次第では、地殻変動補正パラメータの利用に注意が必要となる場合も考えられる。